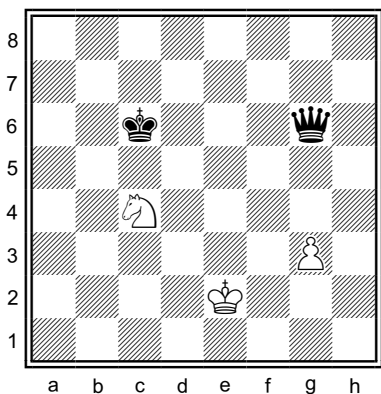


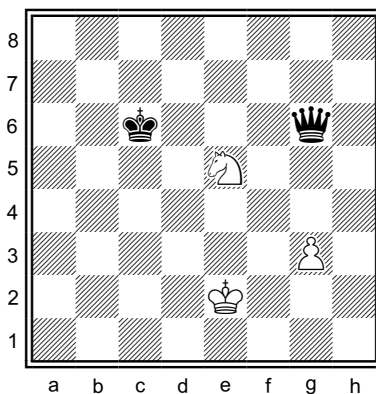
## PODWÓJNE UDERZENIE

Motyw taktyczny podwójnego uderzenia w szachach to sytuacja, gdy jedną bierką atakujemy dwie lub więcej bierek przeciwnika. Przeciwnik wykonując posunięcie obronne nie jest w stanie ocalić wszystkich atakowanych bierek i straci jedną z nich. Podczas podwójnego uderzenia oprócz bierek można atakować również ważne pola, których zdobycie będzie prowadziło np. do mata.

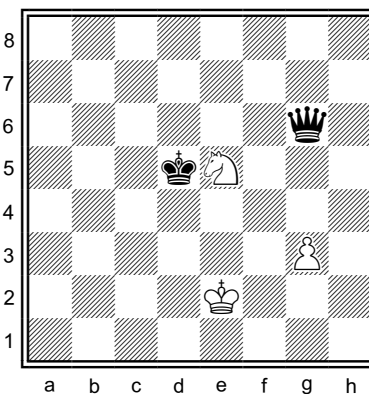
### Pozycja 1. Białe zaczynają i uzyskują przewagę



Biały skoczek stojący na polu c4 może wykonać posunięcie na pole e5, z którego jednocześnie zaatakuje czarnego króla oraz czarnego hetmana

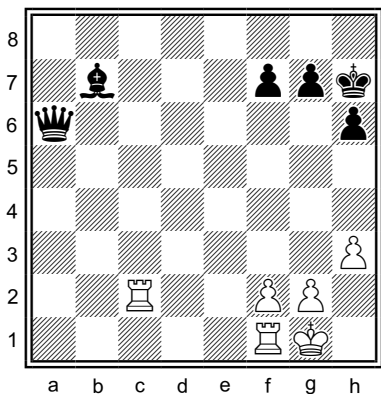


Szach! Czarne muszą ratować króla przed atakiem skoczka. Gdy król ucieknie, pod atakiem skoczka nadal pozostanie czarny hetman.

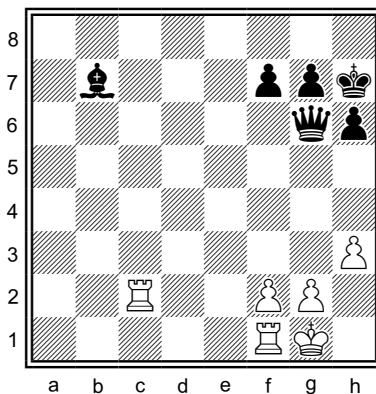


Czarny król odszedł spod szacha. Białym w nagrodę pozostaje zabicie skoczkiem czarnego hetmana. Teraz wygrana białych jest już na wyciągnięcie ręki.

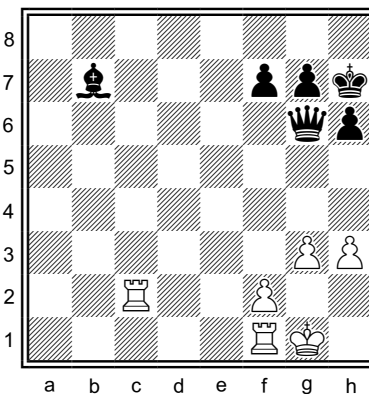
### Pozycja 2. Czarne zaczynają i uzyskują przewagę



Czarny hetman stojący na polu a6 może wykonać posunięcie na pole g6, z którego jednocześnie zaatakuje pole g2 grożąc matem oraz białą wieżę stojącą na polu c2



Białe muszą bronić swojego króla przed matem. Gdy to uczynią pod biciem nadal pozostanie zaatakowana wieża stojąca na polu c2



Białe wykonały pionem posunięcie chroniące swojego króla przed matem. Czarnym w nagrodę pozostaje zabicie wieży stojącej na polu c2

Organizatorzy:



Patronat Honorowy:



# III Świętokrzyska Międzyszkolna Liga Szachowa

Szachowe materiały szkoleniowe dla szkół: szachowa-akademia.pl - dołącz do najlepszych!

Białe zaczynają i zdobywają przewagę materialną.

Diagram 1

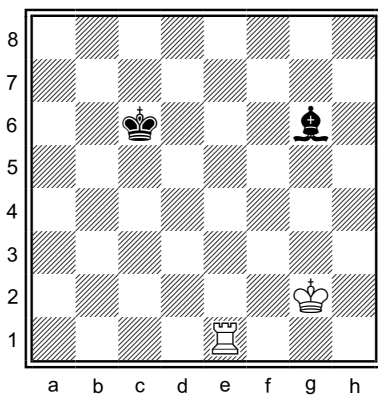


Diagram 2

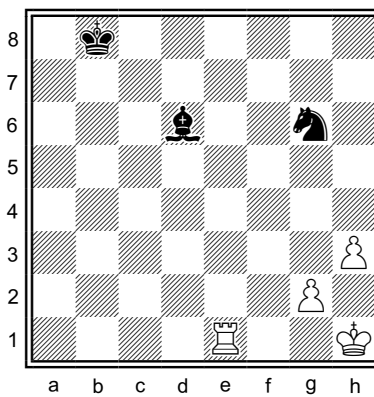


Diagram 3

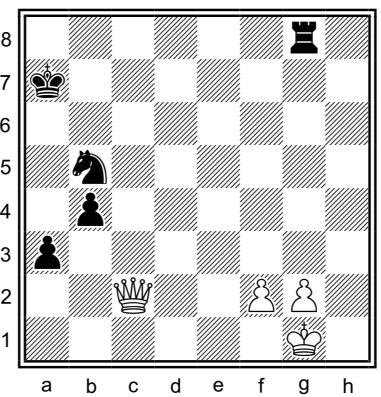


Diagram 4

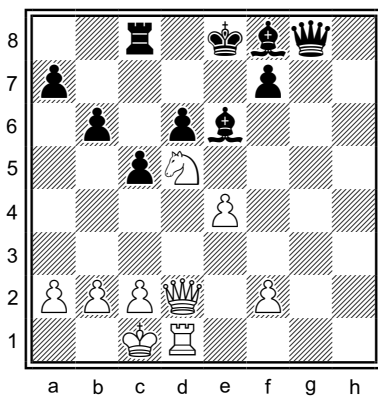


Diagram 5

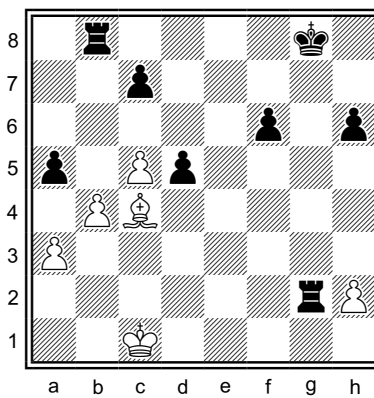


Diagram 6

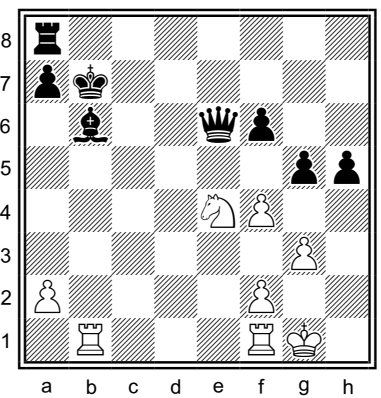


Diagram 7

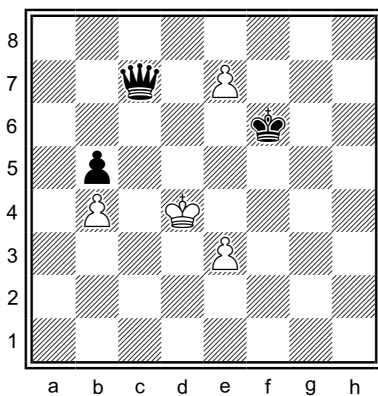


Diagram 8

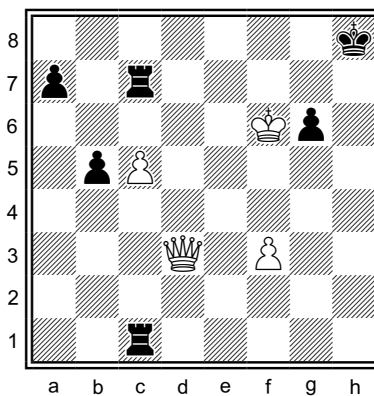


Diagram 9

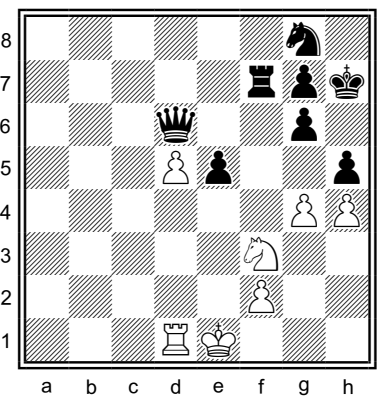


Diagram 9) Sg5+  
Diagram 8) Hd8+  
Diagram 7) e8-S+  
Diagram 6) Sc5+  
Diagram 5) G:d5+  
Diagram 4) Sf6+  
Diagram 3) Hh7+  
Diagram 2) We6  
Diagram 1) We6+  
Odpowiedzi:

Organizatorzy:



Patronat Honorowy:



# III Świętokrzyska Międzyszkolna Liga Szachowa

Szachowe materiały szkoleniowe dla szkół: szachowa-akademia.pl - dołącz do najlepszych!

Białe zaczynają i zdobywają przewagę materialną.

Diagram 1

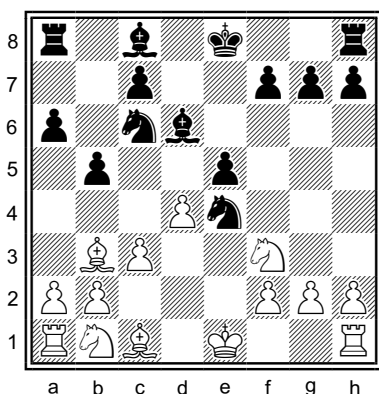


Diagram 2

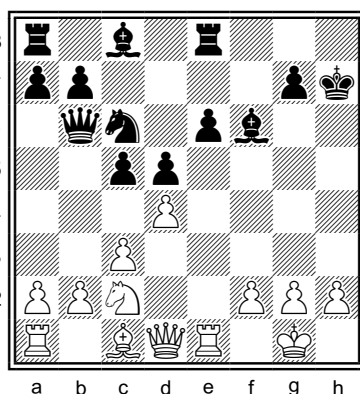


Diagram 3

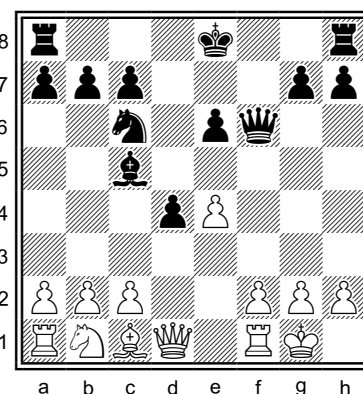


Diagram 4

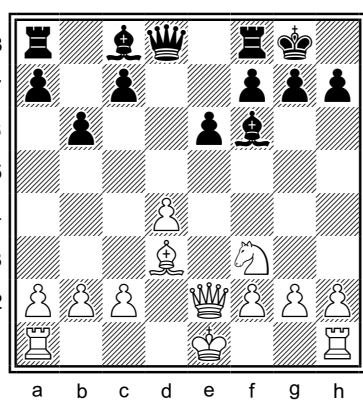


Diagram 5

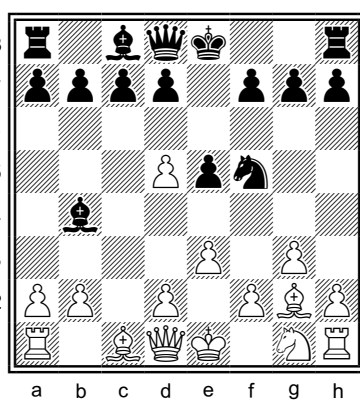


Diagram 6

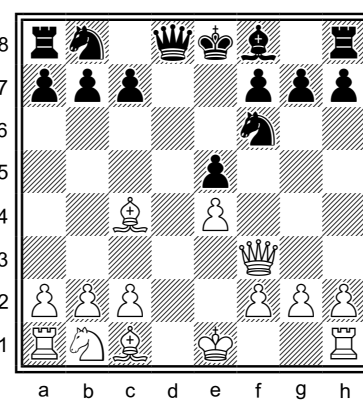


Diagram 7

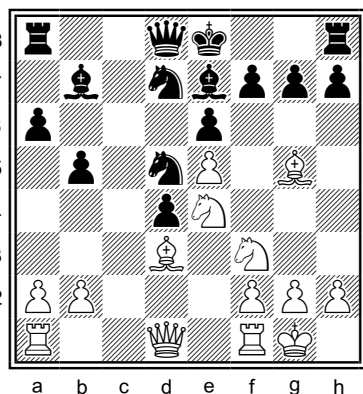


Diagram 8

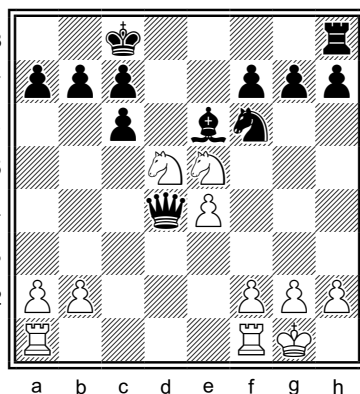
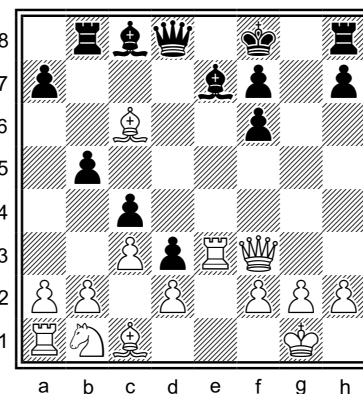


Diagram 9



- Odpowiedzi:
- Diagram 1) Gd5 - czarne skoczki nie mają obrony.
  - Diagram 2) Hh5+ - szach i ginie czarna wieża.
  - Diagram 3) Hh5+ - szach i ginie czarny gонец.
  - Diagram 4) He4 - groźba mata i atak na czarną wieżę.
  - Diagram 5) Hg4 - atak na czarnego skoczka i gońca.
  - Diagram 6) Hb3 - hełman wspomaga gońca w ataku na piona f7 i sam atakuje piona b2
  - Diagram 7) Sd6+ - szach i atak na czarnego gońca b7. Czarny gонец z e7 nie może pomóc gdyż zasłania swojego hełmana.
  - Diagram 8) Se7+ - szach. Po odejściu króla białe posuwając 2 skoczki zdobywają czarnego hełmana.
  - Diagram 9) Hf4 - atak na niebronioną wieżę i pole h6 dzięki któremu możliwy jest mat.

Organizatorzy:



Patronat Honorowy:

